

# Principes régissant les placements

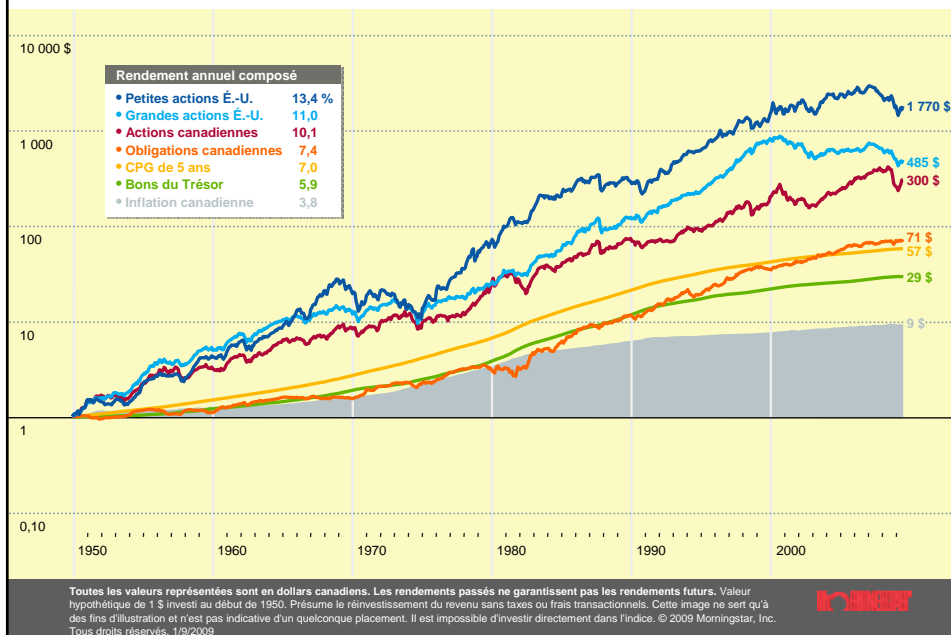
## Pour les marchés canadien et étrangers

© 2009 Morningstar, Inc. Tous droits réservés. 1/9/2009



### Perspective du marché canadien

Janvier 1950 à juin 2009



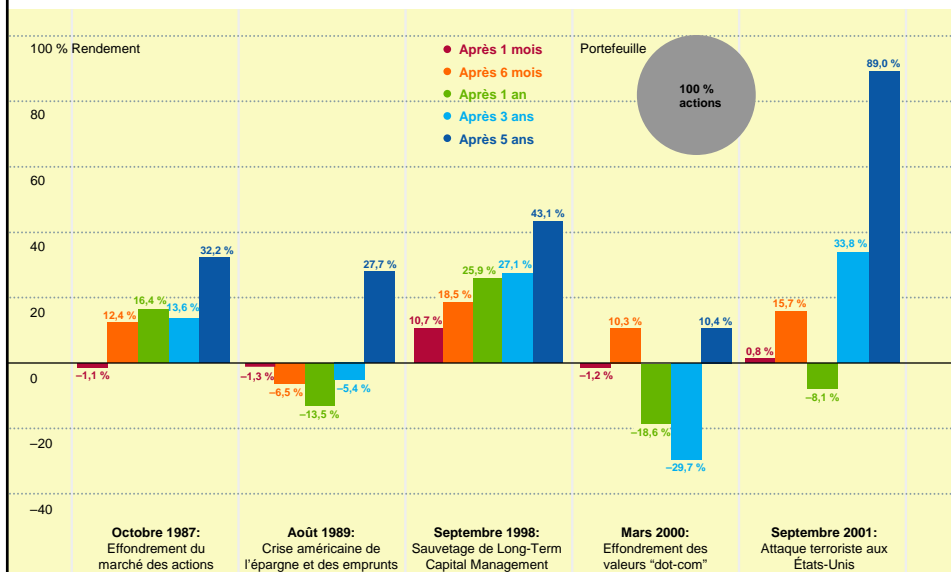
## Baisses et redressements des marchés Janvier 1970 à juin 2009

Baisses	% de perte		Redressements
6 mois	-19,1 %	janv 1970–juin 1970	juil 1970–mars 1971 9 mois
7 mois	-11,4 %	avril 1971–oct 1971	nov 1971–déc 1971 2 mois
11 mois	-35,0 %	nov 1973–sept 1974	oct 1974–avril 1978 43 mois
1 mois	-17,6 %	mars 1980–mars 1980	avril 1980–juil 1980 4 mois
12 mois	-39,2 %	juil 1981–juin 1982	juil 1982–avril 1983 10 mois
7 mois	-14,4 %	janv 1984–juil 1984	août 1984–janv 1985 6 mois
4 mois	-25,4 %	août 1987–nov 1987	déc 1987–juil 1989 20 mois
10 mois	-20,1 %	janv 1990–oct 1990	nov 1990–mars 1993 29 mois
5 mois	-10,6 %	févr 1994–juin 1994	juil 1994–mai 1995 11 mois
4 mois	-27,5 %	mai 1998–août 1998	sept 1998–nov 1999 15 mois
25 mois	-43,2 %	sept 2000–sept 2002	oct 2002–juil 2005 34 mois
9 mois	-43,3 %	juin 2008–févr 2009	A déterminer

Toutes les valeurs représentées sont en dollars canadiens. Les rendements passés ne garantissent pas les rendements futurs. Cette image ne sert qu'à des fins d'illustration et n'est pas indicative d'un quelconque placement. Il est impossible d'investir directement dans l'indice. © 2009 Morningstar, Inc. Tous droits réservés. 1/9/2009

MORNINGSTAR

## Rétablissement du marché canadien après certaines crises financières Rendement cumulé d'un portefeuille d'actions après divers événements

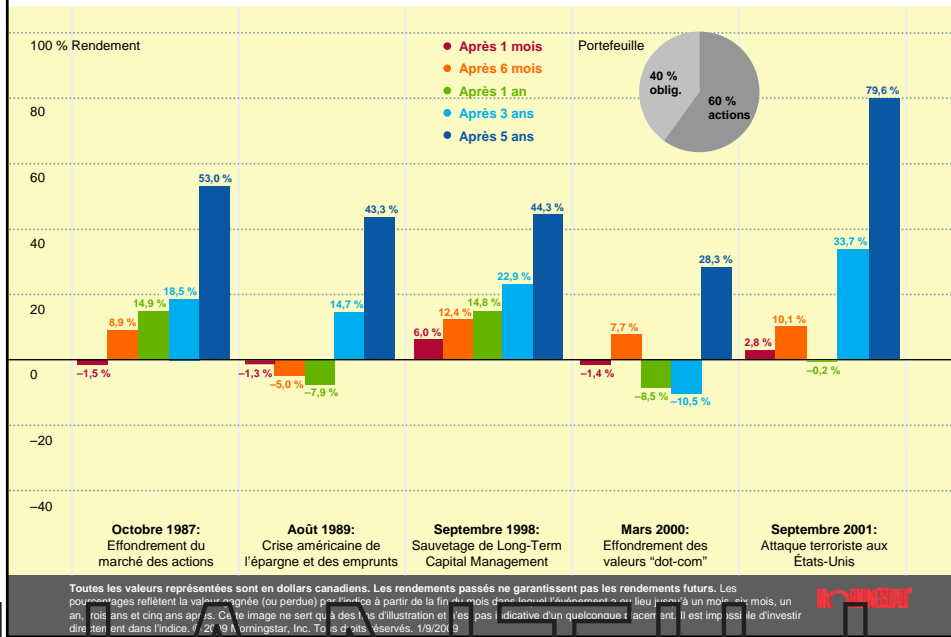


Toutes les valeurs représentées sont en dollars canadiens. Les rendements passés ne garantissent pas les rendements futurs. Les pourcentages reflètent la valeur gagnée (ou perdue) par l'indice à partir de la fin du mois dans lequel l'événement a eu lieu jusqu'à un mois, six mois, un an, trois ans et cinq ans après. Cette image ne sert qu'à des fins d'illustration et n'est pas indicative d'un quelconque placement. Il est impossible d'investir directement dans l'indice. © 2009 Morningstar, Inc. Tous droits réservés. 1/9/2009

MORNINGSTAR

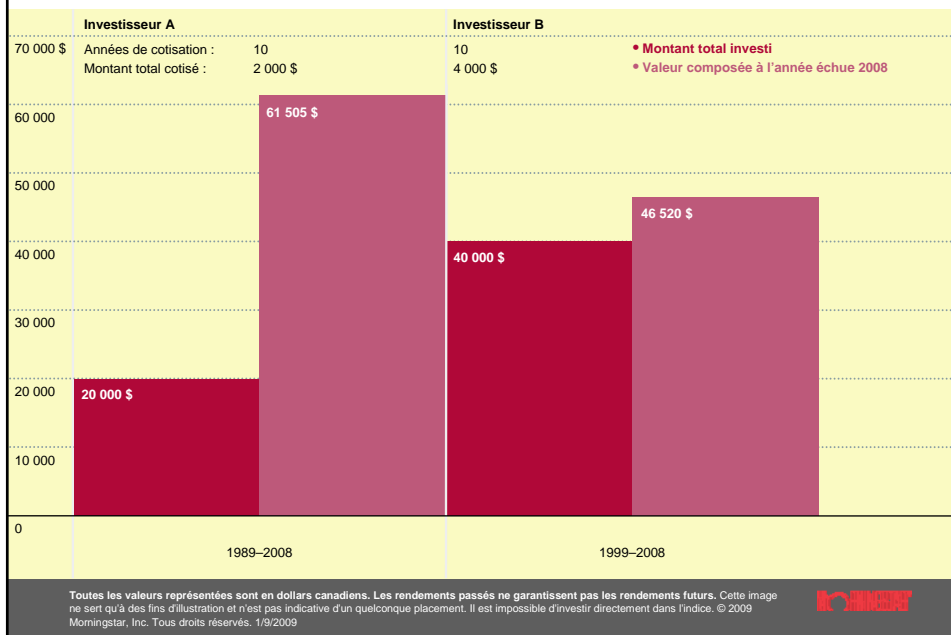
## Rétablissement du marché canadien après certaines crises financières

### Rendement cumulé d'un portefeuille équilibré après divers événements



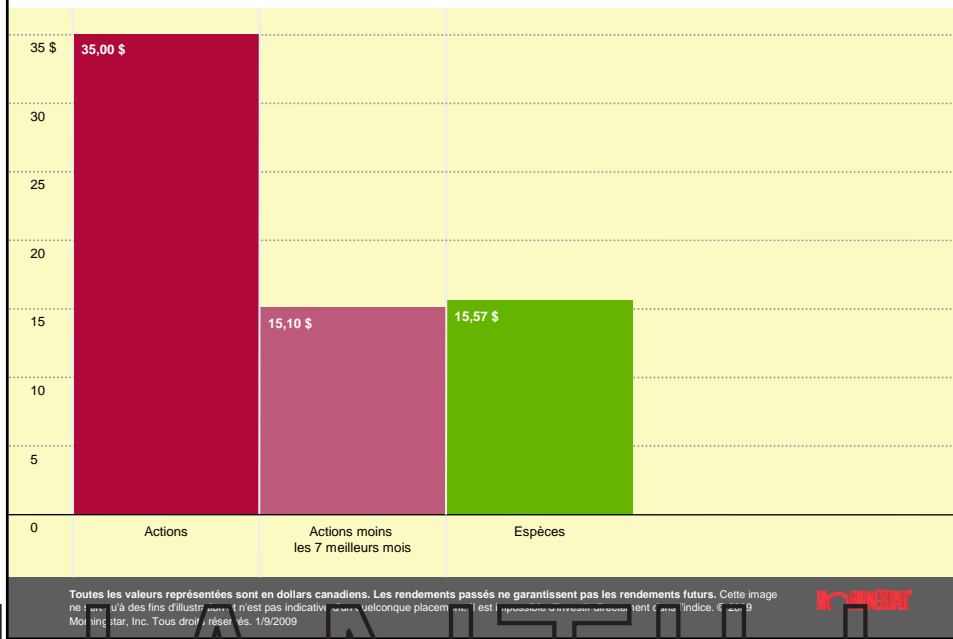
## La force des rendements composés

### Investissement hypothétique dans des actions



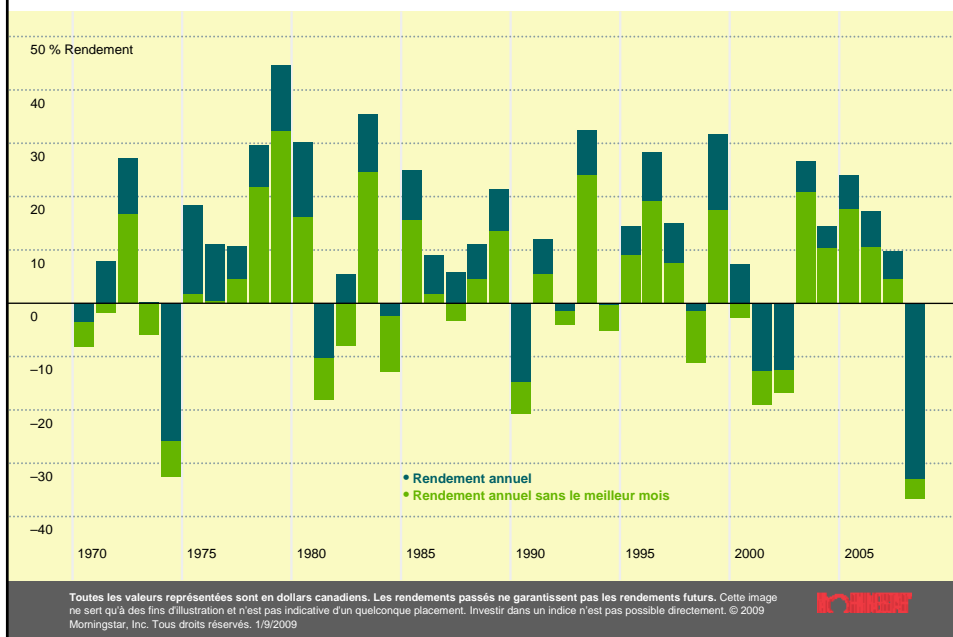
## Les dangers du "market timing"

Valeur hypothétique de 1 \$ investi de janvier 1970 à juin 2009



## Les risques du "market timing"

Les effets de rater le meilleur mois sur les rendements annuels de 1970 à 2008



### Gagnants et perdants dans les catégories d'actifs Janvier 1994 à juin 2009

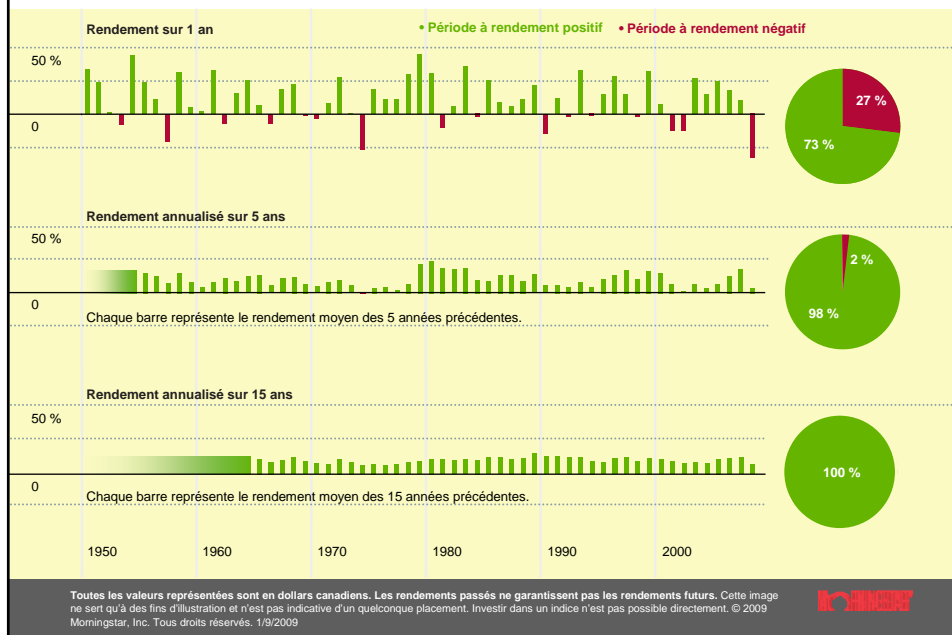
	1994	1995	1996	1997	1998	1999	2000	2001	2002	2003	2004	2005	2006	2007	2008	Jan-juin 2009
Meilleur rendement	14,6 %	33,9	28,3	39,2	37,8	31,7	13,0	6,1	11,1	26,7	14,5	24,1	27,1	9,8	2,7	17,6
	7,5	26,3	23,6	18,5	29,0	19,8	7,4	3,8	2,6	14,4	11,9	13,8	17,3	4,2	2,3	8,4
	5,7	14,5	14,2	15,0	12,8	13,9	5,6	-6,4	-12,4	9,1	10,3	10,3	16,0	3,4	-22,6	2,6
	-0,2	8,6	6,9	6,5	4,8	4,8	-5,6	-12,6	-16,5	5,8	2,8	2,8	4,1	-5,0	-30,0	0,2
Pire rendement	-7,4	7,3	4,3	3,2	-1,6	-6,0	-10,6	-16,3	-22,8	2,9	2,2	1,5	4,1	-10,3	-33,0	-1,5

• Actions canadiennes   
 • Actions américaines   
 • Actions internationales   
 • Obligations canadiennes   
 • Espèces

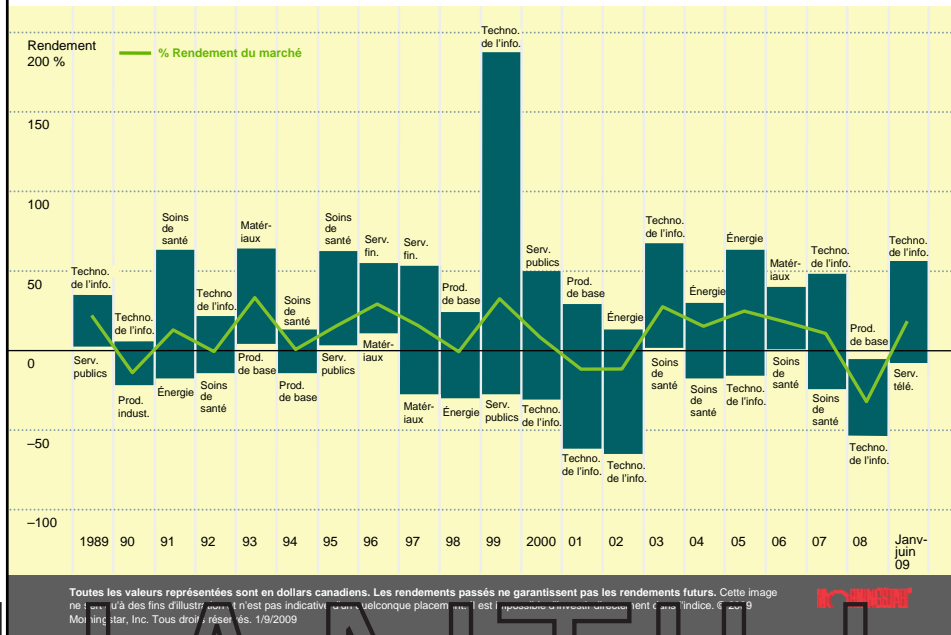
Toutes les valeurs représentées sont en dollars canadiens. Les rendements passés ne garantissent pas les rendements futurs. Cette image ne sert qu'à des fins d'illustration et n'est pas indicative d'un quelconque placement. Investir dans un indice n'est pas possible directement. © 2009 Morningstar, Inc. Tous droits réservés. 1/9/2009

# ECHAMILLON

### Risques de rendement négatif des actions au cours du temps 1950 à 2008

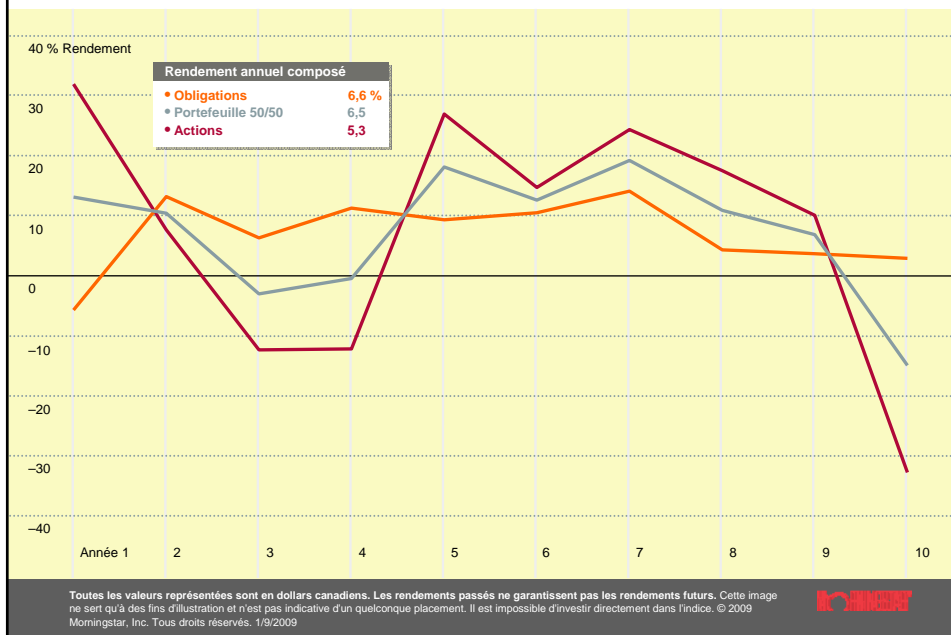


### Rendement sectoriel Janvier 1989 à juin 2009

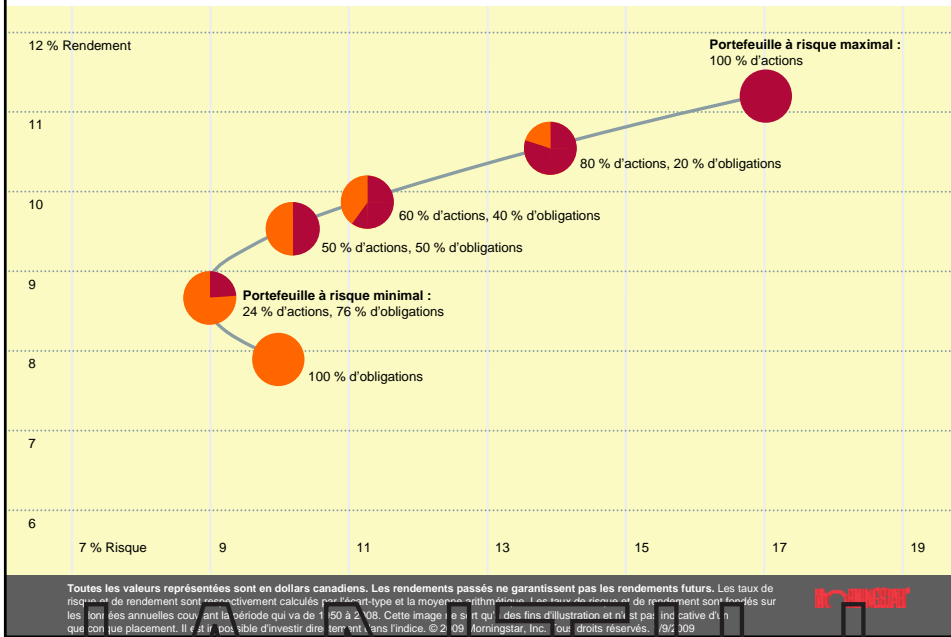


# ECHAMILLON

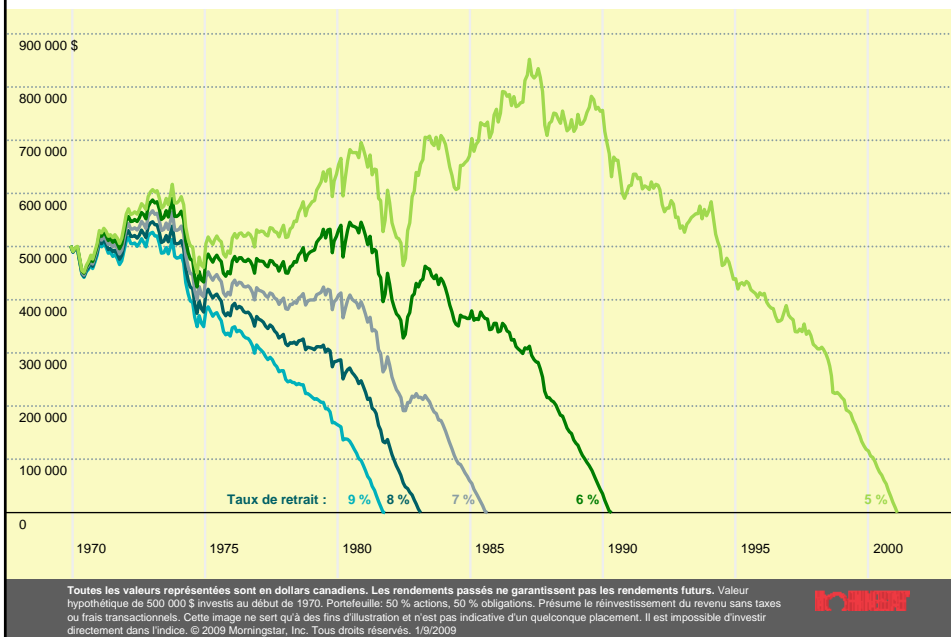
### Les arguments pour la diversification 1999 à 2008



### Actions et obligations : Risque contre rendement 1950 à 2008

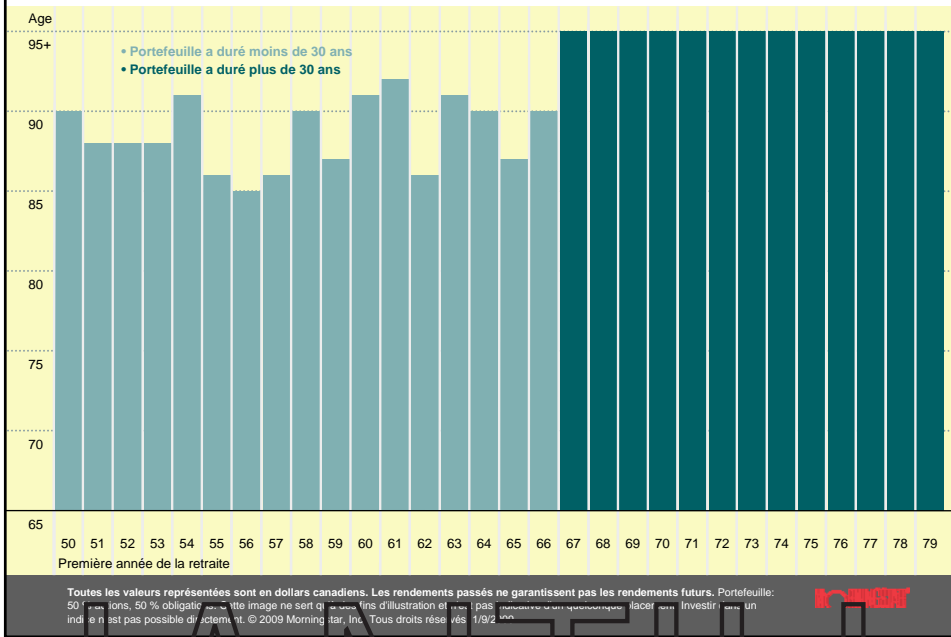


### Manque à gagner potentiel : Le risque que présentent des taux de retrait élevés Retrait ajusté selon l'inflation annuelle en % du capital initial du portefeuille

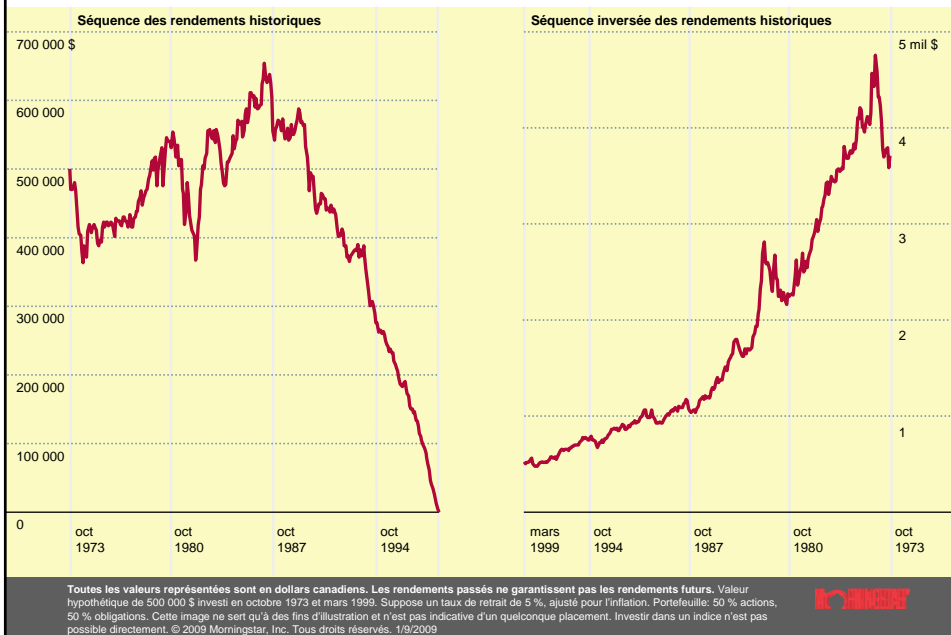


### Durée d'un portefeuille équilibré

En fonction de l'année de départ en retraite, 1950 à 2008



La séquence des rendements peut affecter fortement votre retraite  
La séquence des rendements est importante



### Probabilité de satisfaire aux besoins de revenus

Divers taux de retrait et distributions des actifs pour une retraite de 25 ans

83 %	93 %	94 %	90 %	85 %	4 % Taux de retrait
52 %	67 %	74 %	73 %	68 %	5 %
23 %	33 %	44 %	51 %	51 %	6 %
8 %	11 %	20 %	29 %	35 %	7 %
2 %	3 %	7 %	15 %	22 %	8 %
100 % Obligations	75 % O 25 % A	50 % O 50 % A	25 % O 75 % A	100 % Actions	

Toutes les valeurs représentées sont en dollars canadiens. IMPORTANT: Les projections générées par Morningstar sur les résultats des divers investissements sont purement hypothétiques et ne reflètent pas des véritables investissements et ne garantissent pas non plus des résultats futurs. Les résultats peuvent changer au cours du temps et des situations. Cette image est uniquement à titre illustratif et ne représente aucun investissement réel. Investir dans un indice n'est pas possible directement. © 2009 Morningstar, Inc. 1/9/2009



### La solidité du marché canadien par rapport aux marchés étrangers Janvier 1999 à juin 2009

	1er	2ème	3ème	Rang du Canada
Janv-juin 2009	Hong Kong	Singapour	Norvège	6
2008	Japon	Suisse	États-Unis	6
2007	Finlande	Hong Kong	Allemagne	6
2006	Espagne	Portugal	Irlande	21
2005	Canada	Japon	Norvège	1
2004	Autriche	Norvège	Grèce	14
2003	Grèce	Suède	Allemagne	7
2002	Nouvelle-Zélande	Autriche	Australie	9
2001	Nouvelle-Zélande	Australie	Irlande	12
2000	Suisse	Canada	Danemark	2
1999	Finlande	Singapour	Suède	6

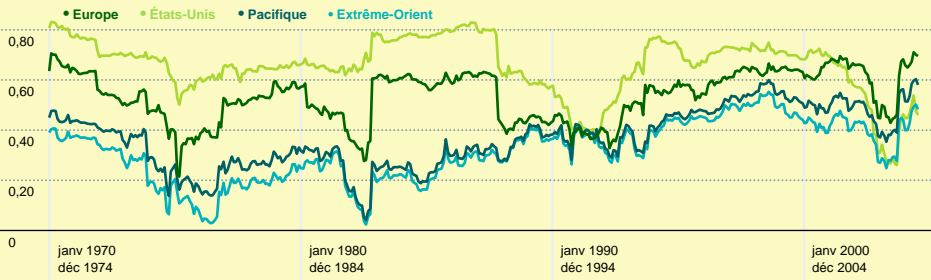
Toutes les valeurs représentées sont en dollars canadiens. Les rendements passés ne garantissent pas les rendements futurs. Cette image ne sert qu'à des fins d'illustration et n'est pas indicative d'un quelconque placement. Il est impossible d'investir directement dans l'indice. © 2009 Morningstar, Inc. Tous droits réservés. 1/9/2009



### Corrélations par région

Corrélation sur une période mobile de 60 mois, janvier 1970 à juin 2009

Matrice de corrélation	Canada	Europe	Pacifique	Extrême-Orient	États-Unis
<b>Canada</b>	1,00				
<b>Europe</b>	0,55	1,00			
<b>Pacifique</b>	0,37	0,54	1,00		
<b>Extrême-Orient</b>	0,32	0,51	0,99	1,00	
<b>États-Unis</b>	0,66	0,62	0,37	0,34	1,00

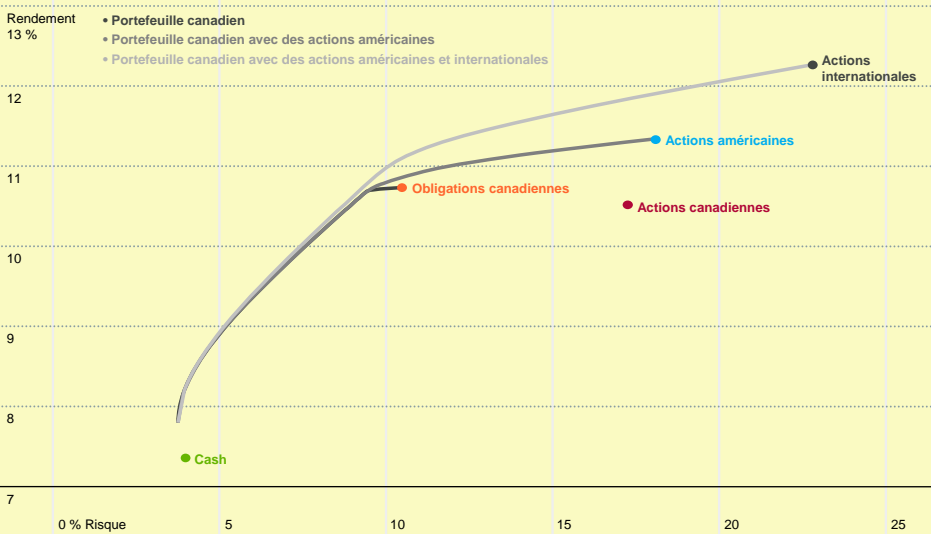


Toutes les valeurs représentées sont en dollars canadiens. Les rendements passés ne garantissent pas les rendements futurs. Cette image ne sert qu'à des fins d'illustration et n'est pas indicative d'un quelconque placement. Il est impossible d'investir directement dans l'indice. © 2009 Morningstar, Inc. Tous droits réservés. 1/9/2009



# ECHAMILLON

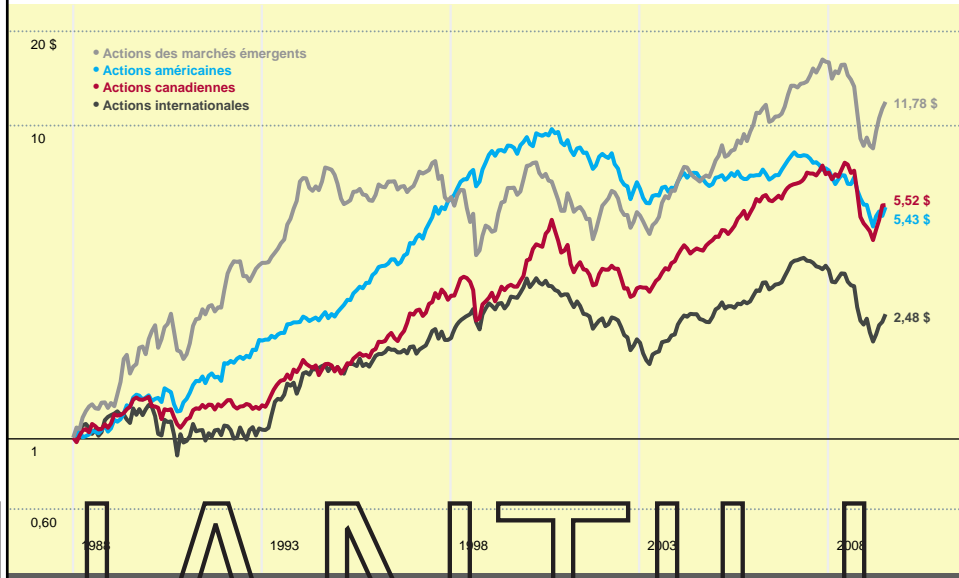
### Les placements internationaux améliorent les occasions 1970 à 2008



Toutes les valeurs représentées sont en dollars canadiens. Les rendements passés ne garantissent pas les rendements futurs. Cette image ne sert qu'à des fins d'illustration et n'est pas indicative d'un quelconque placement. Il est impossible d'investir directement dans l'indice. © 2009 Morningstar, Inc. Tous droits réservés. 1/9/2009



**Les placements mondiaux avec des marchés émergents**  
 Janvier 1988 à juin 2009



Toutes les valeurs représentées sont en dollars canadiens. Les rendements passés ne garantissent pas les rendements futurs. Cette image est à titre indicatif et ne constitue pas une recommandation de placement. Il est impossible d'investir directement dans l'indice. © 2009 Morningstar, Inc. Tous droits réservés. 1/12/2009



E C H A N T I L L O N